

## 6. Sila – uzrok promjene

U nizu ste pokusa promatrali različita međudjelovanja tijela. Pritom je jedno tijelo djelovalo na drugo nekom silom.

### 1. *Crtama spojite odgovarajuće vrste sila.*

- a) Koja je sila istegnula oprugu kada ste je potezali **rukom**?
- b) Zbog koje se sile **opruga** vratila u početni oblik?
- c) Koja je sila uzrokovala **padanje** kuglice?

sila teža  
elastična sila  
mišićna sila

### 2. *Crtama spojite odgovarajuće vrste sila.*

- a) Koja je sila **zaustavila** gibanje knjige po stolu?
- b) Koja je sila uzrokovala pomak **elektriziranih** balona?
- c) Zbog koje su se sile **magnetom** pomicala kolica?

magnetska sila  
sila trenja  
električna sila

### 3. *Zaokružite točan odgovor.*

Međudjelovanja **udaljenih** tijela opisuje:

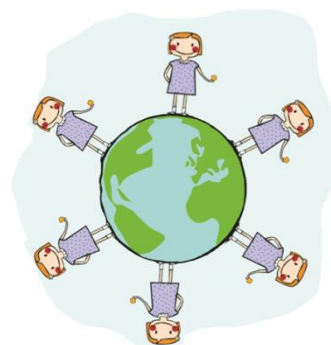
- a) gravitacijska sila,
- b) mišićna sila.

### 4. *Zaokružite točan odgovor.*

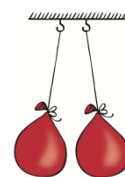
Sila može tijelu promijeniti:

- a) masu,
- b) oblik.

5. **Nacrtajte** na slici u kojemu će se **smjeru** gibati kamen kad ga isпустimo iz ruke.



6. Ispod crteža naznačite koja se sila pojavljuje među tijelima na slici (**elastična**, **magnetska** ili **električna**).



---

---

---

7. Jabuka \_\_\_\_\_ zbog sile teže.

*Pomoć (vidi sliku).*



8. Sila kojom međusobno djeluju dva **elektrizirana** tijela naziva se e\_\_\_\_\_ silom.

9. **Zaokružite** istinitu tvrdnju.

Dva se magneta **uvijek** privlače.

TOČNO      NETOČNO

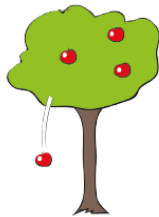
10. **Zaokružite** točan odgovor.

Pri približavanju magneta spajalici ona:

- a) **ostaje** na mjestu,
- b) se **približava** magnetu,
- c) se **udaljava** od magneta.



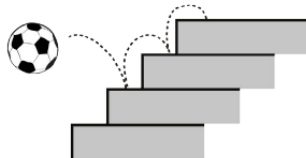
11. Zaokružite silu za koju mislite da opisuje primjer prikazan na slici.



SILA TEŽA - ELASTIČNA SILA



MAGNETSKA SILA - ELEKTRIČNA SILA



SILA TRENJA - ELASTIČNA SILA



ELEKTRIČNA SILA - MAGNETSKA SILA



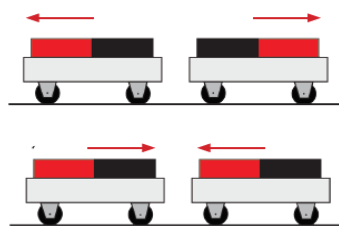
SILA TRENJA - SILA TEŽA



MIŠIĆNA SILA - SILA TEŽA

12. Zaokružite slova ispred točnih odgovora. Koje sile mogu biti i privlačne i odbojne?

- a) sila teža
- b) električna sila
- c) magnetska



13. U lijevom stupcu se nalaze dvije skupine u koje svrstavamo sve sile, a u desnom stupcu se nalazi šest vrsta sila. Povežite crtom skupine i sile prema tome djeluju li one samo kad se tijela dodiruju ili i onda kad su tijela međusobno udaljena jedno od drugog.

sile među tijelima koja se dodiruju

sile koje djeluju između udaljenih tijela

mišićna sila

električna sila

sila teža

trenje

magnetska sila

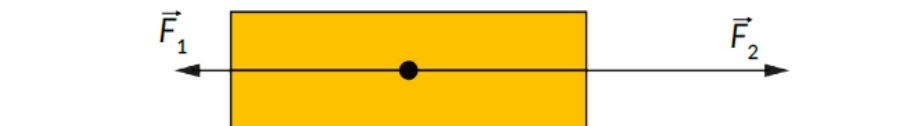
potisna sila

14. Proučite sliku i nadopunite rečenicu.

Kada se knjiga \_\_\_\_\_ po stolu, između knjige i stola javlja se sila \_\_\_\_\_.



15. Na slici su prikazane sile ( $F_1$  i  $F_2$ ) koje djeluju na neko tijelo. Zaokružite **TOČNO** ako smatrate da je rečenica istinita ili **NETOČNO** ako rečenica nije istinita.



Sile su istog iznosa (strelice su jednako dugačke)

TOČNO

NETOČNO

Sile djeluju u suprotnom smjeru

TOČNO

NETOČNO

Veća sila djeluje u desnu stranu

TOČNO

NETOČNO

Sila  $F_1$  vuče tijelo u lijevu stranu

TOČNO

NETOČNO